

「観る」「録る」に最適なオールインワンシステム

多種多様なサンプルを観察・解析する必要性が増し、誰もが簡単に使いこなせる操作性が求められています。ライカDMS300のシャープなデザインには、ライカ信頼と実績の高性能光学系と、最新のフル最新のフルHDカメラが組み込まれ、品質検査、画像記録で生産性の向上をもたらします。

小型ベースと水平アームを組み合わせ、安定性に優れたスイングアームを採用し、大きな試料でも快適に作業ができます。照明には最新のLEDリング照明を採用。自然光LEDで試料本来の色を忠実に再現できます。着脱可能な拡散板を標準付属、反射率の高い試料の観察も可能です。

ライカDMS300はデジタルマイクロ스코ープ本体に、スタンド、各種ケーブル、ハンド/フットスイッチ等がすべて付属されたオールインワンシステムです。

接眼レンズを覗くストレスから解放され、高速、高い色再現性でライブ観察が可能です。

ライカDMS300は簡単なモード切替で、PCレス(スタンドアロン)でも、PCに接続したソフトウェアを使用しても、どちらでも使用することができます。スタンドアロンでは、付属のリモートコントローラーを使用して、カメラ調整、静止画・動画取得、ホワイトバランス等、すべてのカメラ操作が可能です。

ライカDMS300光学系

- 8:1ズームレンズで、サンプルの外観から細部まで素早く観察 (切替可能なクリックストップ機構)
- モニター観察倍率 6.8×～54.5×(10インチモニター使用時)
- 同焦点保証でズーム比を変えてもフォーカス合わせが不要

ライカDMS内臓カメラ

- 最大30フレーム/秒の高速フルHVCライブ画像
- 最大解像度250万画素の静止画撮影
- HD動画をSDカードに直接録画
- リモートコントローラーからカメラ操作を直感的に操作
- レチクル、ロゴ等のライブ・取得画像へのオーバーレイ
- リモートコントローラーから簡単カメラ操作

標準付属品

- ライカDMS300
 - スイングアームスタンド
 - 0.8×アクロマート 対物レンズ
 - LEDリング照明
 - リモートコントローラー (2個)
 - HDMIおよびUSBケーブル
 - USB電源キット
 - SDカード
 - ハンド/フットスイッチ
 - イメージングソフトウェア
- 10インチモニター付きDMS300では、10インチモニターが付属されています。

ライカ DMS300 – 仕様

カメラの仕様

解像度 (ライブ画像)	HDready 1280 × 720 – 50 Hz / 60 Hz – 30 fps
	フルHD 1920×1080 – 50 Hz / 60 Hz / 25 Hz / 30 Hz – 30 fps
	PC 1600×1200 – 10 fps / 1024 × 768 – 24 fps
解像度 (静止画)	250 万画素 (1824 × 1368) 110 万画素 (1216 × 912)
解像度 (動画)	HD1080 (1920 × 1080) HD720 (1280 × 720)
画素サイズ	2.35 μm × 2.35 μm
撮像素子	Aptina 1/2.3" CMOS
撮像素子サイズ	6.1 mm × 4.6 mm
露出時間	0.5ミリ秒 – 500 ミリ秒
ゲイン	1 × – 12 ×
カラー深度	3 × 8 ビット = 24ビット
データ形式 (HDモード) 静止画	JPG
(HDモード) 動画	MP4

基本システム	Windows XP、Windows 7、 Windows 8 (Pro 版以上)、Mac OS X
--------	---

ソフトウェア PC	ライカ LAS、LAS EZ ソフトウェア
MAC	ライカ Acquire ソフトウェア

コンピュータ基本仕様:	PC / Mac Intel Core 2 Duo、2.4 GHz 以上 4 GB RAM 24ビットグラフィックカード
-------------	---

ライカDMS300 アクロマート 0.8× (作動距離 114 mm) 組合わせ時

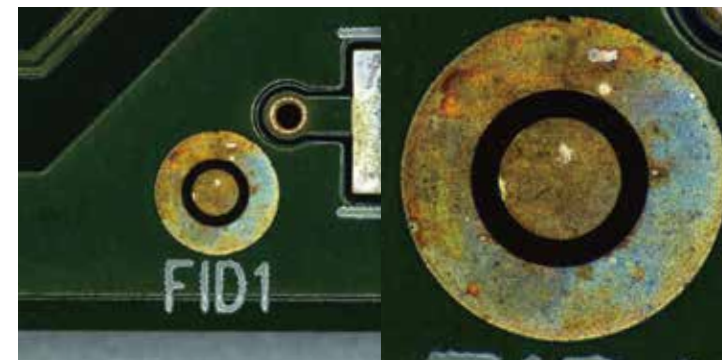
		最大ズーム ポジション	最小ズーム ポジション
ライブ画像 (フルHD)	分解能	142 lp/mm	24 lp/mm
	視野範囲 (横)	4.06 mm	32.44 mm
	視野範囲 (縦)	2.28 mm	18.25 mm
	焦点深度	0.178 mm	3.448 mm
	モニター倍率		
	@10"モニター	54.5 ×	6.8 ×
	@24"モニター	130.8 ×	16.4 ×

接続インターフェース

コンピュータインターフェース	USB 2.0 (USBコネクタタイプB)
HDMI プラグ	HDMI 1.3、標準 HDMI プラグタイプ A
ON/OFF スイッチ	ズーム本体上部
PC/HDスイッチ	ズーム本体上部
ピンホール (リセットボタン)	現ライブ解像度表示 ライブ解像度切替え ファームウェア更新
リモートコントロール	リモートコントローラー (ボタン電池 CR2025)
ハンド/フットスイッチ	画像撮影、ホワイトバランス取得等のリモート操作
SDカード (セキュアデジタル)	SD HC 互換、128 MB ~ 32 GB
ステータス LED 表示	緑: パワー ON、黄: ビジー、赤: エラー
電源 USB	USBケーブル経由 (PCモード)、または 外部USB電源 5 V (HDモード)
消費電力	5 W
その他	
使用温度範囲	+5°C ~ 50°C
相対湿度	10 – 90 %
CE適合証明書	あり
対応規格	EN 55011 / EN 61010-1 / EN 61326-1



ライカ DMS300ライブ画像をHDモニターに表示する場合、アスペクト比は 16:9 です (緑のフレーム)。一方、取得画像は 4:3 になります (赤のフレーム)。



同焦点および同中心性が保証され、どのズーム比でもフォーカスセンターが合い、迅速な観察が可能です。

DMS300特長

- 最大 30fps の高精細フルHD 画像を PC レスでモニターにダイレクト出力
- SD カードへ直接静止画 (250 万画素)、フルHD 動画の撮影
- HD 動画を SD カードに直接録画
- 同焦点、同中心性保証
- リモートコントローラーからカメラ操作を直感的に操作
- レチクル、ロゴのライブ・取得画像へのオーバーレイ
- 人間工学設計で、快適な顕微鏡操作

商品に関するお問い合わせは下記販売会社までご連絡ください

経営革新計画認証企業

株式会社セルミック

■本社

〒525-0032 滋賀県草津市大路 1-1-1-4 階
TEL . 077-516-4755 FAX . 077-516-4756

■大阪支店

〒541-0046 大阪市中央区平野町1-8-13 平野町八千代ビル 5F
TEL . 06-4708-4858 FAX . 06-4708-4859

E-mail . info@selmic.co.jp Web . <http://www.selmic.co.jp/>

※商品に関する外観、仕様その他記載内容は予告なく変更する場合がございますので、あらかじめご了承ください。