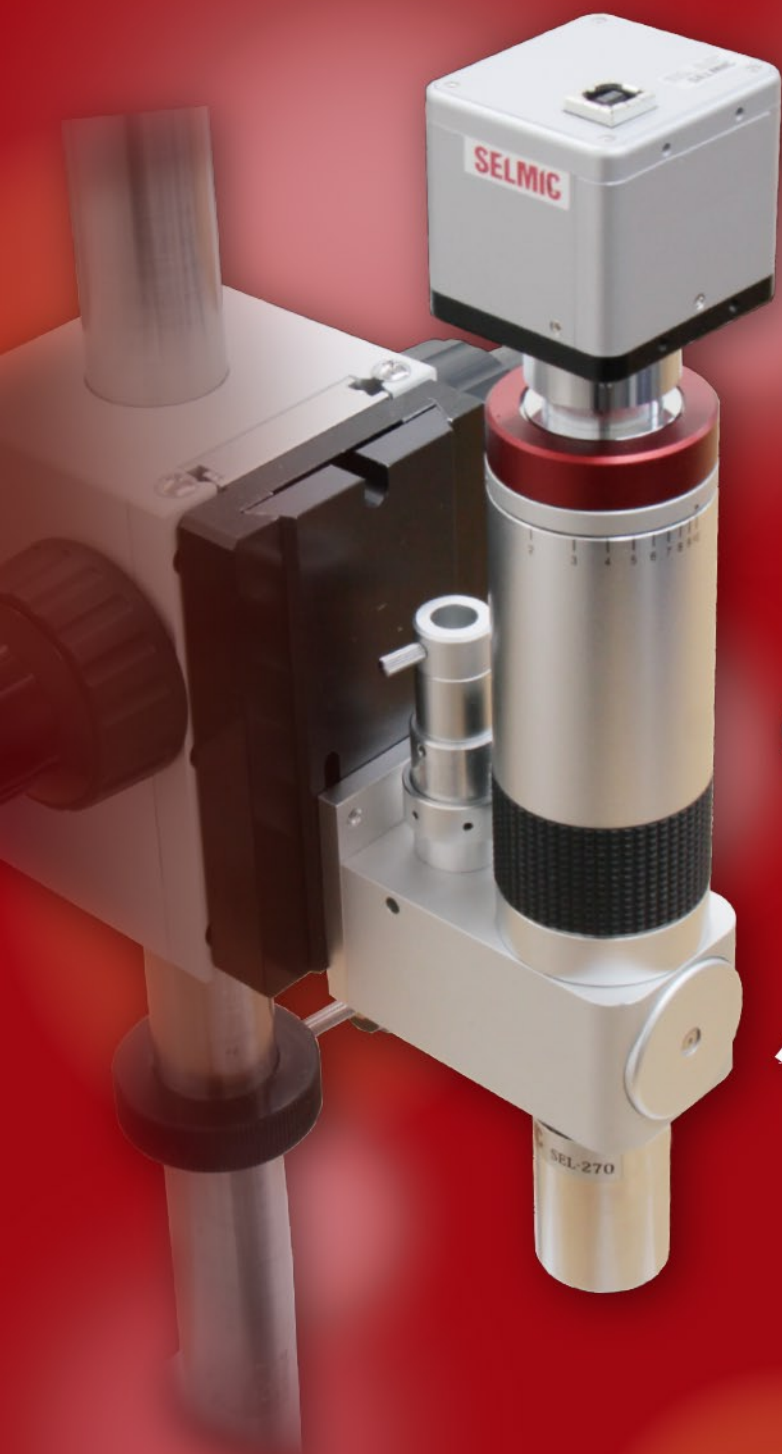


超小型 赤外線ズームマイクロスコープ



赤外線

くれない
SEL-SR

作業性に優れた、赤外線波長対応型の
高解像度・高倍率ズームマイクロスコープ

超小型赤外線ズームマイクロスコップ【^{くれない}紅】

■ 赤外線波長対応型の高解像度・高倍率ズーム顕微鏡！

BGA、CSP、COFの内部欠陥観察や、アライメント観察光学系として最適です。

▶ 赤外線ならではの特性をフルに活かす観察

- 可視光では不可能な、表面から見えない内部配線の欠陥検査や、シリコン・ガラスの接合用アライメントを赤外線で観察することができます。特に半導体シリコン基板側からのCSP研究開発用途に最適です。
- 専用光学系により、観察波長域650nm～1200nmを確保し、シリコンの透過率が一番良い1100nmでさらにバンドパスフィルターを採用し、クリアな画像が得られます。
- 赤外線用の多彩な照明方式を選択でき、ワークに応じた赤外線観察ができます。反射照明でシリコンを透過し、配線の欠陥、ボイド（空洞）が確認できます。透過照明では金属の配線回路等は影となって見えますが、高倍率をかけると細部がよく見えるようになり、欠陥や接合ずれが発見しやすくなります。

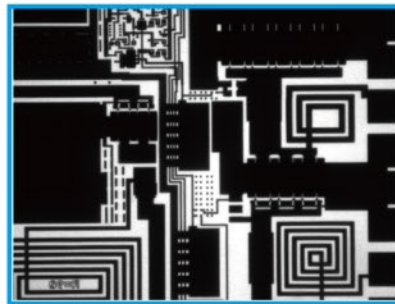
▶ 作業性に優れたズーム光学系レンズに対応

- 低倍/1.25～15X、中高倍/2.5～30X、高倍/4.16～50Xの対物レンズ交換ができます。
- モニター上（1/2インチカメラ17インチモニター換算）で低倍67～810X、中高倍135～1620X、高倍225～2700Xで観察ができます。
- 作動距離が長い為、作業性に優れています。（低倍46.2mm、中高倍35.2mm、高倍14mm）小型軽量化（本体鏡筒175mm）を計り、装置搭載も可能です。

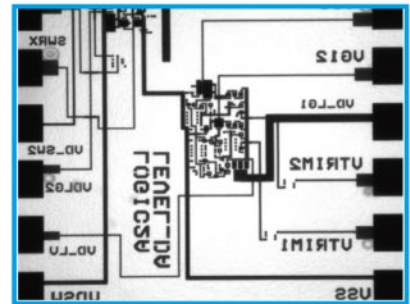
【裏面観察】



ICチップ



PC基板



電源回路

▶ カメラスペック

センサタイプ	白黒	レンズマウント	Cマウント
インターフェイス	USB 3.0	フレームレート	60fps
シャッタータイプ	グローバルシャッター	SXGA	1/1.8インチ
波長	700(nm)～約1100(nm)		

商品に関するお問い合わせは下記までご連絡ください

経営革新計画認証企業／事業可能性評価「めきき・しが」Aランク企業

株式会社セルミック

〒525-0032 滋賀県草津市大路 1-1-1 エルティくさつ 4階

TEL.077-516-4755 FAX.077-516-4756

E-mail info@selmic.co.jp

<http://www.selmic.co.jp/>

※商品に関する外観、仕様その他記載内容は予告なく変更する場合がございますので、あらかじめご了承ください。